

ОТЧЕТ О РЕЗУЛЬТАТАХ

2020

ДИАГНОСТИЧЕСКОГО ТЕСТИРОВАНИЯ
ОБУЧАЮЩИХСЯ 9, 10 КЛАССОВ
ОБЩЕОБРАЗОВАТЕЛЬНЫХ
ОРГАНИЗАЦИЙ
РЕСПУБЛИКИ ТАТАРСТАН

ИНОСТРАННЫЕ
ЯЗЫКИ



РЕСПУБЛИКАНСКИЙ ЦЕНТР
МОНИТОРИНГА КАЧЕСТВА ОБРАЗОВАНИЯ

КАЗАНЬ 2020

**Отчет о результатах диагностического тестирования
обучающихся 9, 10 классов
общеобразовательных организаций Республики Татарстан
по учебному предмету «Иностранный язык»**

Руководитель проекта:

И.Г.Хадиуллин, министр образования и науки Республики Татарстан, кандидат педагогических наук.

Авторы-составители:

Т.Т. Федорова, начальник управления общего образования Министерства образования и науки Республики Татарстан, кандидат педагогических наук;

Б.М. Юнусов, директор ГБУ «Республиканский центр мониторинга качества образования».

Оглавление

Глава 1 ХАРАКТЕРИСТИКА УЧАСТНИКОВ	5
Глава 2 ОСНОВНЫЕ РЕЗУЛЬТАТЫ ДИАГНОСТИЧЕСКОГО ТЕСТИРОВАНИЯ.....	9
Глава 3 Результаты диагностического тестирования по муниципальным образованиям Республики Татарстан	24
3.1. Результаты диагностического тестирования по Авиастроительному району г.Казани	24
3.2. Результаты диагностического тестирования по Агрызскому району	35
3.3. Результаты диагностического тестирования по Азнакаевскому району.....	41
3.4. Результаты диагностического тестирования по Аксубаевскому району	46
3.5. Результаты диагностического тестирования по Актанышскому району	51
3.6. Результаты диагностического тестирования по Алексеевскому району	56
3.7. Результаты диагностического тестирования по Алькеевскому району	62
3.8. Результаты диагностического тестирования по Альметьевскому району	70
3.9. Результаты диагностического тестирования по Апастовскому району	79
3.10. Результаты диагностического тестирования по Арскому району	83
3.11. Результаты диагностического тестирования по Атнинскому району	88
3.12. Результаты диагностического тестирования по Бавлинскому району	92
3.13. Результаты диагностического тестирования по Балтасинскому району.....	98
3.14. Результаты диагностического тестирования по Бугульминскому району.....	103
3.15. Результаты диагностического тестирования по Буинскому району.....	108
3.16. Результаты диагностического тестирования по Вахитовскому району г.Казани .	113
3.17. Результаты диагностического тестирования по Верхнеуслонскому району	120
3.18. Результаты диагностического тестирования по Высокогорскому району.....	127
3.19. Результаты диагностического тестирования по г. Набережные Челны	132
3.20. Результаты диагностического тестирования по Дрожжановскому району	145
3.21. Результаты диагностического тестирования по Елабужскому району	150
3.22. Результаты диагностического тестирования по Заинскому району	155
3.23. Результаты диагностического тестирования по Зеленодольскому району.....	160
3.24. Результаты диагностического тестирования по Кайбицкому району	166
3.25. Результаты диагностического тестирования по Камско-Устьинскому району.....	171
3.26. Результаты диагностического тестирования по Кировскому району г.Казани.....	178
3.27. Результаты диагностического тестирования по Кукморскому району	182
3.28. Результаты диагностического тестирования по Лаишевскому району	187
3.29. Результаты диагностического тестирования по Лениногорскому району.....	192
3.30. Результаты диагностического тестирования по Мамадышскому району	197
3.31. Результаты диагностического тестирования по Менделеевскому району.....	202
3.32. Результаты диагностического тестирования по Мензелинскому району	208
3.33. Результаты диагностического тестирования по Московскому району г.Казани ..	216

3.34. Результаты диагностического тестирования по Муслимовскому району.....	225
3.35. Результаты диагностического тестирования по Нижнекамскому району	230
3.36. Результаты диагностического тестирования по Ново-Савиновскому району г.Казани	241
3.37. Результаты диагностического тестирования по Новошешминскому району	246
3.38. Результаты диагностического тестирования по Нурлатскому району	251
3.39. Результаты диагностического тестирования по Пестречинскому району	256
3.40. Результаты диагностического тестирования по Приволжскому району г.Казани	260
3.41. Результаты диагностического тестирования по Рыбно-Слободскому району	265
3.42. Результаты диагностического тестирования по Сабинскому району.....	270
3.43. Результаты диагностического тестирования по Сармановскому району.....	275
3.44. Результаты диагностического тестирования по Советскому району г.Казани	280
4.45. Результаты диагностического тестирования по Спасскому району	287
4.46. Результаты диагностического тестирования по Тетюшскому району	291
4.47. Результаты диагностического тестирования по Тукаевскому району	297
3.48. Результаты диагностического тестирования по Тюлячинскому району.....	302
3.49. Результаты диагностического тестирования по Черемшанскому району.....	306
3.50. Результаты диагностического тестирования по Чистопольскому району	311
3.51. Результаты диагностического тестирования по Ютазинскому району.....	316

Глава 1 ХАРАКТЕРИСТИКА УЧАСТНИКОВ

Количество образовательных организаций, принявших участие в диагностическом тестировании по иностранным языкам

9 класс		
Английский язык	Немецкий язык	Французский язык
1197	17	5

10 класс		
Английский язык	Немецкий язык	Французский язык
803	18	6

Количество участников диагностического тестирования по иностранным языкам

9 класс					
Английский язык		Немецкий язык		Французский язык	
чел.	% от общего числа участников	чел.	% от общего числа участников	чел.	% от общего числа участников
31655	98,58	339	1,06	117	0,36

10 класс					
Английский язык		Немецкий язык		Французский язык	
чел.	% от общего числа участников	чел.	% от общего числа участников	чел.	% от общего числа участников
14247	98,32	179	1,24	64	0,44

Количество участников диагностического тестирования по типам общеобразовательных организаций

9 класс						
	Английский язык		Немецкий язык		Французский язык	
	чел.	% от общего числа участников	чел.	% от общего числа участников	чел.	% от общего числа участников
Всего участников	31655	98,58	339	1,06	117	0,36
Из них:						
Средняя общеобразовательная школа	16140	50,99	37	10,91	29	24,79
Средняя общеобразовательная школа с углубленным изучением отдельных предметов	5024	15,87	145	42,77	33	28,21

Гимназия	5152	16,28	133	39,23	55	47,01
Лицей	2934	9,27	4	1,18	0	0
Основная общеобразовательная школа	1478	4,67	20	5,9	0	0
Гимназия-интернат	106	0,33	0	0	0	0
Лицей-интернат	254	0,8	0	0	0	0
Кадетская школа и кадетская школа-интернат	501	1,58	0	0	0	0
Санаторная школа-интернат	8	0,03	0	0	0	0
Открытая (сменная) общеобразовательная школа	34	0,11	0	0	0	0
Профессиональное училище	17	0,05	0	0	0	0
Иное	7	0,02	0	0	0	0
10 класс						
	Английский язык		Немецкий язык		Французский язык	
	чел.	% от общего числа участников	чел.	% от общего числа участников	чел.	% от общего числа участников
Всего участников	14247	98,32	179	1,24	64	0,44
Из них:						
Средняя общеобразовательная школа	6581	46,19	17	9,5	16	25
Средняя общеобразовательная школа с углубленным изучением отдельных предметов	2464	17,29	82	45,81	4	6,25
Гимназия	2790	19,58	75	41,9	44	68,75
Лицей	1871	13,13	5	2,79	0	0
Основная общеобразовательная школа	2	0,01	0	0	0	0
Гимназия-интернат	88	0,62	0	0	0	0
Лицей-интернат	198	1,39	0	0	0	0
Кадетская школа и кадетская школа-интернат	210	1,47	0	0	0	0
Открытая (сменная) общеобразовательная школа	36	0,25	0	0	0	0
Иное	7	0,05	0	0	0	0

**Количество участников диагностического тестирования
по административно-территориальной единице (АТЕ) региона**

Английский язык

№ п/п	АТЕ	Количество участников 9 классов	% от общего числа участников в регионе	Количество участников 10 классов	% от общего числа участников в регионе
1	Авиастроительный район	922	2,91	412	2,89
2	Агрызский район	337	1,06	94	0,66
3	Азнакаевский район	507	1,6	235	1,65
4	Аксубаевский район	227	0,72	108	0,76
5	Актанышский район	276	0,87	89	0,62
6	Алексеевский район	211	0,67	60	0,42
7	Алькеевский район	158	0,5	69	0,48
8	Альметьевский район	1893	5,98	916	6,43
9	Апастовский район	130	0,41	65	0,46
10	Арский район	501	1,58	186	1,31
11	Атнинский район	78	0,25	22	0,15
12	Бавлинский район	267	0,84	123	0,86
13	Балтасинский район	312	0,99	153	1,07
14	Бугульминский район	923	2,92	401	2,81
15	Буинский район	419	1,32	166	1,17
16	Вахитовский район	1067	3,37	821	5,76
17	Верхнеуслонский район	153	0,48	105	0,74
18	Высокогорский район	406	1,28	135	0,95
19	г. Набережные Челны	4356	13,76	1919	13,47
20	Дрожжановский район	207	0,65	91	0,64
21	Елабужский район	691	2,18	320	2,25
22	Заинский район	396	1,25	130	0,91
23	Зеленодольский район	1081	3,41	463	3,25
24	Кайбицкий район	112	0,35	77	0,54
25	Камско-Устьинский район	107	0,34	65	0,46
26	Кировский район	875	2,76	403	2,83
27	Кукморский район	466	1,47	170	1,19
28	Лаишевский район	299	0,94	85	0,6
29	Лениногорский район	684	2,16	249	1,75
30	Мамадышский район	317	1,0	149	1,05
31	Менделеевский район	225	0,71	95	0,67
32	Мензелинский район	230	0,73	66	0,46
33	Московский район	933	2,95	468	3,28
34	Муслимовский район	187	0,59	72	0,51
35	Нижнекамский район	2416	7,63	893	6,27
36	Ново-Савиновский район	1643	5,19	909	6,38
37	Новошешминский район	114	0,36	51	0,36
38	Нурлатский район	497	1,57	178	1,25
39	Пестречинский район	234	0,74	90	0,63
40	Приволжский район	1899	6,0	942	6,61
41	Рыбно-Слободский район	175	0,55	87	0,61
42	Сабинский район	306	0,97	132	0,93
43	Сармановский район	278	0,88	154	1,08
44	Советский район	2465	7,79	1164	8,17

№ п/п	АТЕ	Количество участников 9 классов	% от общего числа участников в регионе	Количество участников 10 классов	% от общего числа участников в регионе
45	Спасский район	153	0,48	56	0,39
46	Тетюшский район	162	0,51	83	0,58
47	Тукаевский район	276	0,87	68	0,48
48	Тюлячинский район	103	0,33	59	0,41
49	Черемшанский район	186	0,59	72	0,51
50	Чистопольский район	632	2,0	259	1,82
51	Ютазинский район	163	0,51	68	0,48

Немецкий язык

№ п/п	АТЕ	Количество участников 9 классов	% от общего числа участников в регионе	Количество участников 10 классов	% от общего числа участников в регионе
1	Авиастроительный район	59	17,4	27	15,08
2	Агрызский район	4	1,18	0	0
3	Алексеевский район	5	1,47	0	0
4	Алькеевский район	8	2,36	6	3,35
5	Альметьевский район	5	1,47	1	0,56
6	Бавлинский район	4	1,18	0	0
7	Вахитовский район	4	1,18	5	2,79
8	Верхнеуслонский район	0	0	4	2,23
9	г. Набережные Челны	86	25,37	44	24,58
10	Зеленодольский район	7	2,06	0	0
11	Камско-Устьинский район	12	3,54	0	0
12	Менделеевский район	0	0	2	1,12
13	Мензелинский район	8	2,36	4	2,23
14	Московский район	74	21,83	44	24,58
15	Нижнекамский район	0	0	3	1,68
16	Советский район	63	18,58	38	21,23
17	Тетюшский район	0	0	1	0,56

Французский язык

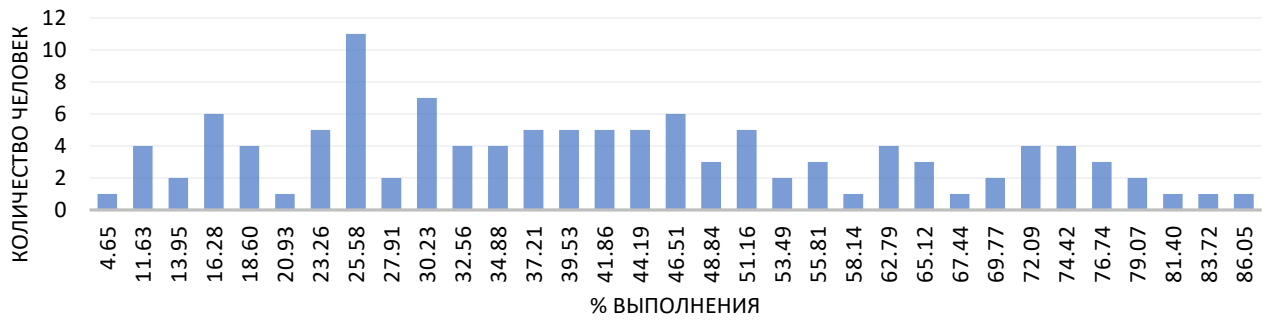
№ п/п	АТЕ	Количество участников 9 классов	% от общего числа участников в регионе	Количество участников 10 классов	% от общего числа участников в регионе
1	Авиастроительный район	14	11,97	2	3,13
2	г. Набережные Челны	33	28,21	7	10,94
3	Камско-Устьинский район	0	0	6	9,38
4	Московский район	55	47,01	49	76,56
5	Нижнекамский район	15	12,82	0	0

Глава 2 ОСНОВНЫЕ РЕЗУЛЬТАТЫ ДИАГНОСТИЧЕСКОГО ТЕСТИРОВАНИЯ

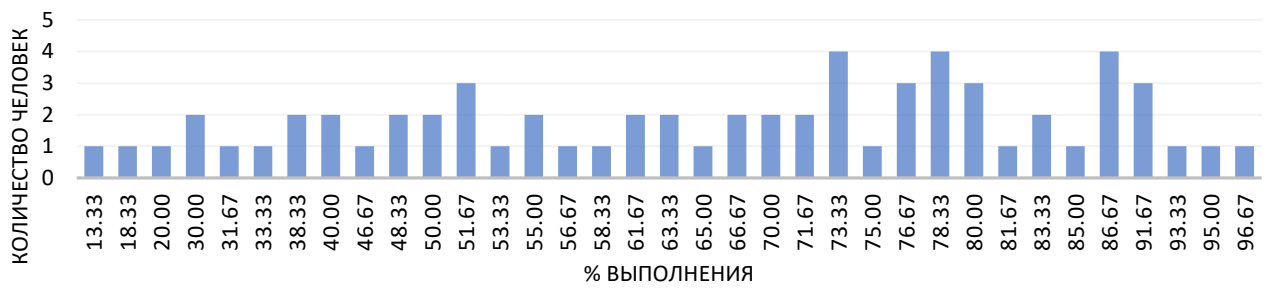
Диаграмма распределения процента выполнения по иностранным языкам



Французский язык, 9 класс



Французский язык, 10 класс



**Результаты по группам участников с различным
уровнем подготовки**

В разрезе типа ОО:

Английский язык, 9 класс

	Доля участников, выполнивших диагностическое тестирование				Количество участников, выполнивших ДТ на 100%
	% выполнения от 0 до 20	% выполнения от 21 до 60	% выполнения от 61 до 80	% выполнения от 81 до 99	
Средняя общеобразовательная школа	11,13	57.08	26.87	4.91	1
Средняя общеобразовательная школа с углубленным изучением отдельных предметов	13.04	49.54	29.04	8.38	0
Гимназия	6.00	45.69	35.40	12.91	0
Лицей	5.45	44.55	36.03	13.94	1
Основная общеобразовательная школа	14.28	65.76	18.00	1.96	0
Гимназия-интернат	3.77	50.94	30.19	15.09	0
Лицей-интернат	2.76	38.58	36.22	22.44	0
Кадетская школа и кадетская школа- интернат	24.40	66.05	9.00	0.54	0
Санаторная школа- интернат	25.00	75.00	0.00	0.00	0
Открытая (сменная) общеобразовательная школа	32.35	67.65	0.00	0.00	0
Профессиональное училище	0.00	52.94	47.06	0.00	0
Иное	28.57	42.86	28.57	0.00	0

Английский язык, 10 класс

	Доля участников, выполнивших диагностическое тестирование				Количество участников, выполнивших ДТ на 100%
	% выполнения от 0 до 20	% выполнения от 21 до 60	% выполнения от 61 до 80	% выполнения от 81 до 99	
Средняя общеобразовательная школа	5.49	59.38	32.47	2.66	0
Средняя общеобразовательная школа с углубленным изучением отдельных предметов	4.71	53.41	37.13	4.75	0
Гимназия	2.04	40.65	48.71	8.60	0
Лицей	1.71	41.37	48.53	8.39	0
Основная общеобразовательная школа	0.00	100.00	0.00	0.00	0
Гимназия-интернат	0.00	76.14	19.32	4.55	0
Лицей-интернат	1.52	42.42	49.49	6.57	0
Кадетская школа и кадетская школа- интернат	25.66	65.13	8.82	0.39	0
Открытая (сменная) общеобразовательная школа	13.89	80.56	5.56	0.00	0
Иное	28.57	28.57	42.86	0.00	0

Немецкий язык, 9 класс

	Доля участников, выполнивших диагностическое тестирование				Количество участников, выполнивших ДТ на 100%
	% выполнения от 0 до 20	% выполнения от 21 до 60	% выполнения от 61 до 80	% выполнения от 81 до 99	
Средняя общеобразовательная школа	5.41	86.49	8.11	0.00	0
Средняя общеобразовательная школа с углубленным изучением отдельных предметов	6.21	64.14	22.07	7.59	0
Гимназия	3.01	64.66	27.07	5.26	0
Лицей	0.00	75.00	25.00	0.00	0
Основная общеобразовательная школа	0.00	90.00	10.00	0.00	0
Средняя общеобразовательная школа	5.41	86.49	8.11	0.00	0

Немецкий язык, 10 класс

	Доля участников, выполнивших диагностическое тестирование				Количество участников, выполнивших ДТ на 100%
	% выполнения от 0 до 20	% выполнения от 21 до 60	% выполнения от 61 до 80	% выполнения от 81 до 99	
Средняя общеобразовательная школа	5.88	76.47	17.65	0.00	0
Средняя общеобразовательная школа с углубленным изучением отдельных предметов	7.32	67.07	25.61	0.00	0
Гимназия	4.00	69.33	21.33	5.33	0
Лицей	0.00	100.00	0.00	0.00	0

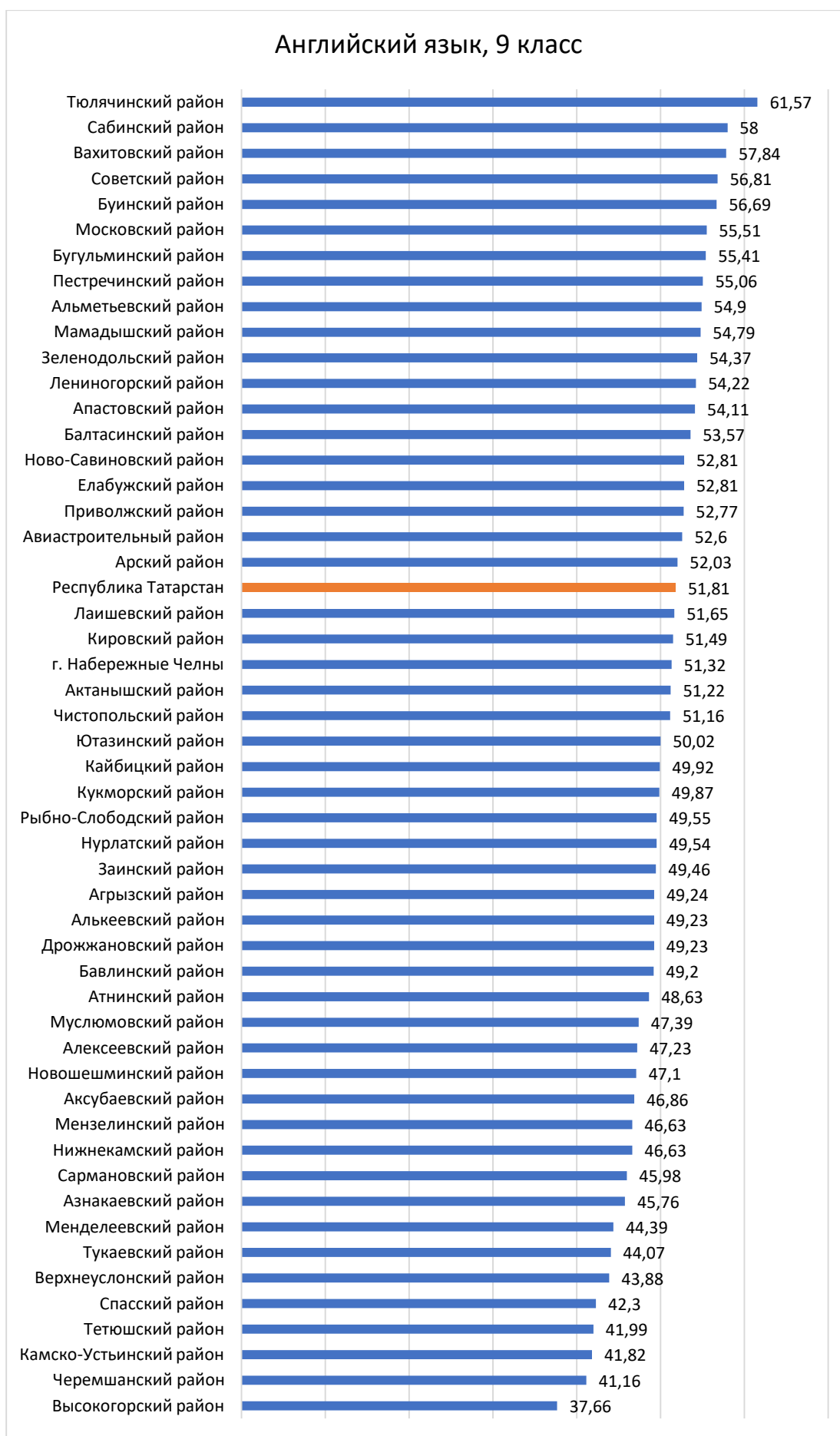
Французский язык, 9 класс

	Доля участников, выполнивших диагностическое тестирование				Количество участников, выполнивших ДТ на 100%
	% выполнения от 0 до 20	% выполнения от 21 до 60	% выполнения от 61 до 80	% выполнения от 81 до 99	
Средняя общеобразовательная школа	27.59	72.41	0.00	0.00	0
Средняя общеобразовательная школа с углубленным изучением отдельных предметов	18.18	81.82	0.00	0.00	0
Гимназия	7.27	45.45	41.82	5.45	0

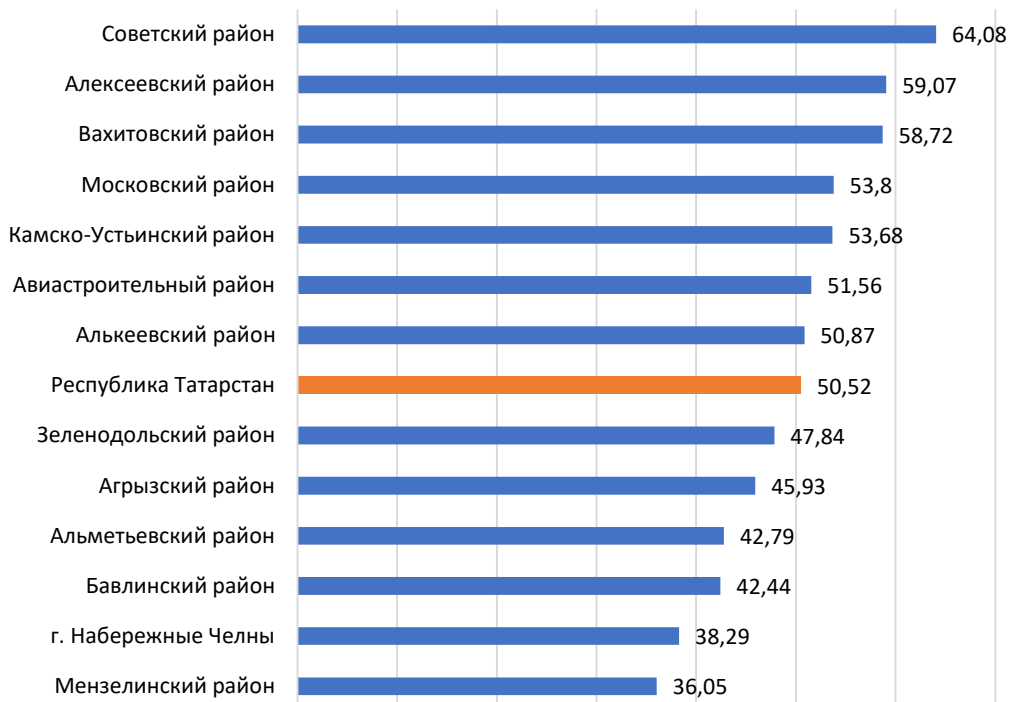
Французский язык, 10 класс

	Доля участников, выполнивших диагностическое тестирование				Количество участников, выполнивших ДТ на 100%
	% выполнения от 0 до 20	% выполнения от 21 до 60	% выполнения от 61 до 80	% выполнения от 81 до 99	
Средняя общеобразовательная школа	18.75	68.75	12.50	0.00	0
Средняя общеобразовательная школа с углубленным изучением отдельных предметов	0.00	25.00	50.00	25.00	0
Гимназия	0.00	20.45	50.00	29.55	0

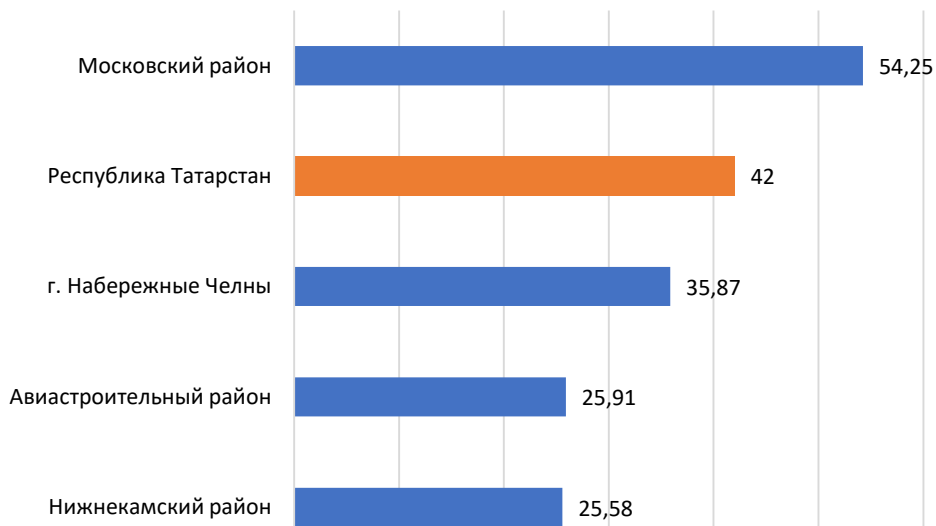
Основные результаты диагностического тестирования в сравнении по АТЕ



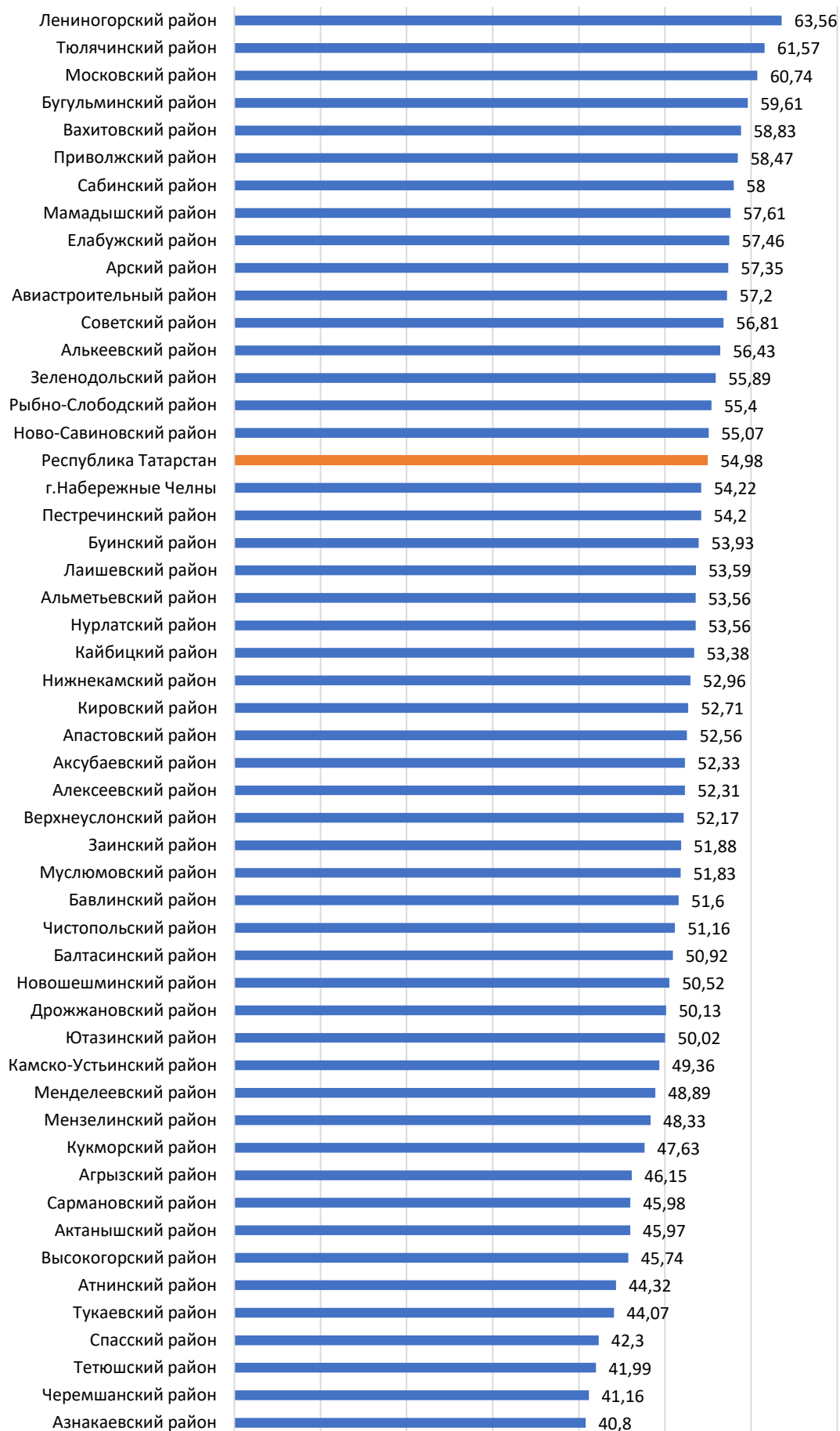
Немецкий язык, 9 класс



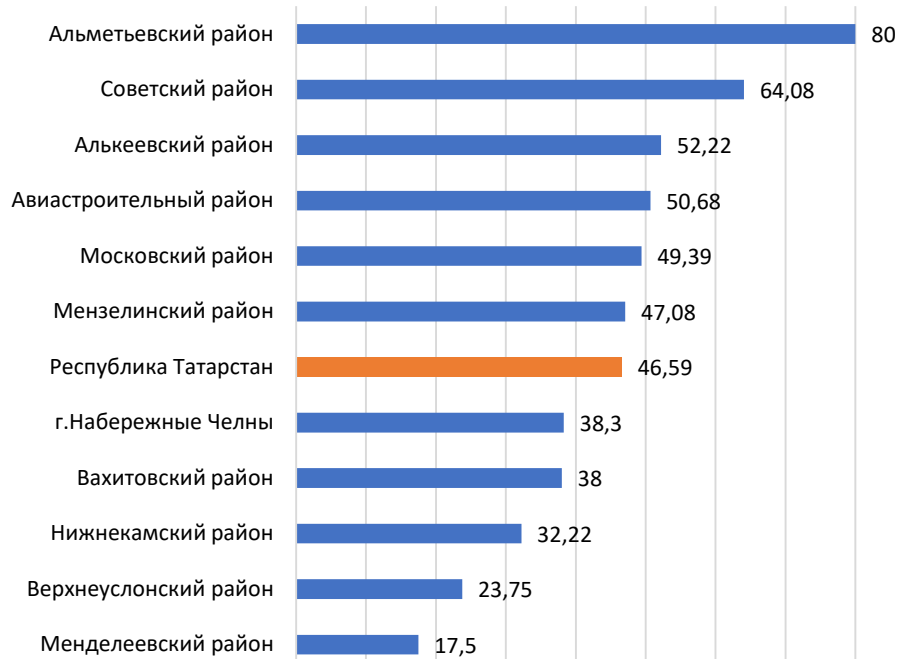
Французский язык, 9 класс



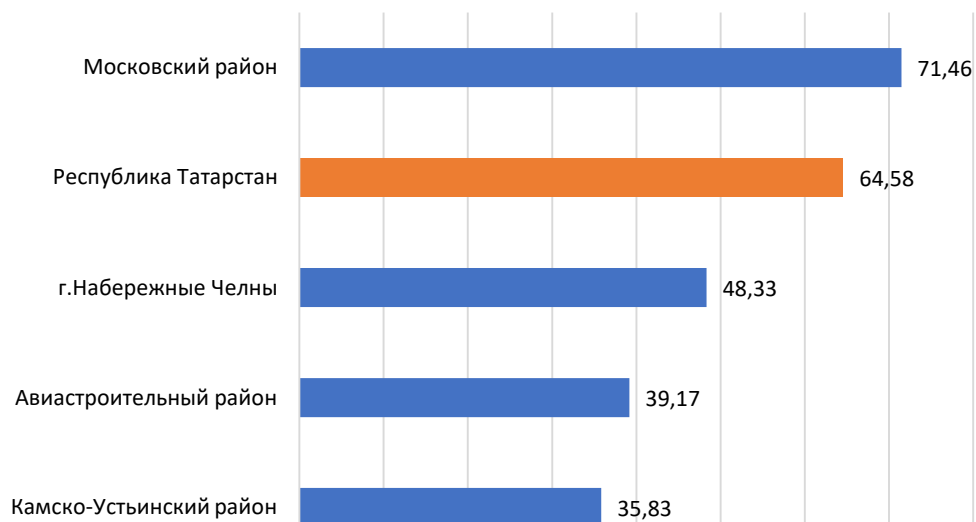
Английский язык, 10 класс



Немецкий язык, 10 класс



Французский язык, 10 класс



Английский язык, 9 класс

№	Наименование АТЕ	Доля участников, выполнивших диагностическое тестирование				Количество участников, выполнивших ДТ на 100%
		% выполнения от 0 до 20	% выполнения от 21 до 60	% выполнения от 61 до 80	% выполнения от 81 до 99	
1	Авиастроительный район	8.57	53.58	29.93	7.92	0
2	Агрызский район	9.79	58.16	27.30	4.75	0
3	Азнакаевский район	16.17	54.44	24.46	4.93	0
4	Аксубаевский район	14.10	58.59	23.79	3.52	0
5	Актанышский район	5.07	64.49	27.90	2.54	0
6	Алексеевский район	10.43	65.40	22.27	1.90	0
7	Алькеевский район	7.59	58.86	29.75	3.80	0
8	Альметьевский район	7.03	50.87	34.81	7.29	0
9	Апастовский район	5.38	56.15	33.08	5.38	0
10	Арский район	6.59	58.48	29.54	5.39	0
11	Атнинский район	7.69	67.95	24.36	0.00	0
12	Бавлинский район	9.74	61.80	25.47	3.00	0
13	Балтасинский район	5.45	60.26	29.49	4.81	0
14	Бугульминский район	4.77	54.50	32.07	8.67	0
15	Буинский район	6.21	45.11	40.10	8.59	0
16	Вахитовский район	11.25	37.77	33.46	17.34	2
17	Верхнеуслонский район	19.61	50.33	20.92	9.15	0
18	Высокогорский район	21.43	66.26	10.10	2.22	0
19	г. Набережные Челны	11.96	52.00	26.17	9.87	0
20	Дрожжановский район	9.66	56.52	30.43	3.38	0
21	Елабужский район	5.79	55.14	32.27	6.80	0
22	Заинский район	11.36	59.34	25.00	4.29	0
23	Зеленодольский район	5.83	54.95	32.19	7.03	0
24	Кайбицкий район	8.93	59.82	28.57	2.68	0
25	Камско-Устьинский район	18.69	62.62	17.76	0.93	0
26	Кировский район	14.74	45.14	31.31	8.80	0
27	Кукморский район	8.15	62.66	26.18	3.00	0

№	Наименование АТЕ	Доля участников, выполнивших диагностическое тестирование				Количество участников, выполнивших ДТ на 100%
		% выполнения от 0 до 20	% выполнения от 21 до 60	% выполнения от 61 до 80	% выполнения от 81 до 99	
28	Лаишевский район	5.69	62.21	27.76	4.35	0
29	Лениногорский район	8.63	50.15	33.04	8.19	0
30	Мамадышский район	7.57	48.90	39.12	4.42	0
31	Менделеевский район	16.44	59.56	18.22	5.78	0
32	Мензелинский район	10.00	64.78	24.35	0.87	0
33	Московский район	13.40	39.66	28.72	18.22	0
34	Муслюмовский район	16.04	57.75	21.93	4.28	0
35	Нижнекамский район	14.57	58.49	23.18	3.77	0
36	Ново-Савиновский район	10.59	50.33	26.48	12.60	0
37	Новошешминский район	9.65	66.67	22.81	0.88	0
38	Нурлатский район	10.06	55.94	31.99	2.01	0
39	Пестречинский район	3.42	55.56	38.03	2.99	0
40	Приволжский район	8.43	55.50	29.02	7.06	0
41	Рыбно-Слободский район	9.71	63.43	24.00	2.86	0
42	Сабинский район	2.94	49.02	40.52	7.52	0
43	Сармановский район	18.35	53.24	25.18	3.24	0
44	Советский район	8.11	45.23	36.35	10.30	0
45	Спасский район	14.38	68.63	16.34	0.65	0
46	Тетюшский район	23.46	59.88	16.67	0.00	0
47	Тукаевский район	15.94	63.04	18.48	2.54	0
48	Тюлячинский район	2.91	40.78	49.51	6.80	0
49	Черемшанский район	21.51	65.05	12.37	1.08	0
50	Чистопольский район	6.33	63.45	26.58	3.64	0
51	Ютазинский район	8.59	61.96	25.15	4.29	0

Английский язык, 10 класс

№	Наименование АТЕ	Доля участников, выполнивших диагностическое тестирование				Количество участников, выполнивших ДТ на 100%
		% выполнения от 0 до 20	% выполнения от 21 до 60	% выполнения от 61 до 80	% выполнения от 81 до 99	
1	Авиастроительный район	2.67	46.60	47.82	2.91	0
2	Агрызский район	7.45	73.40	18.09	1.06	0
3	Азнакаевский район	12.77	71.49	14.47	1.28	0
4	Аксубаевский район	6.48	50.93	38.89	3.70	0
5	Актанышский район	3.37	77.53	19.10	0.00	0
6	Алексеевский район	6.67	53.33	33.33	6.67	0
7	Алькеевский район	1.45	59.42	37.68	1.45	0
8	Альметьевский район	2.95	60.37	32.75	3.93	0
9	Апастовский район	1.54	67.69	30.77	0.00	0
10	Арский район	2.15	51.08	44.62	2.15	0
11	Атнинский район	0.00	86.36	9.09	4.55	0
12	Бавлинский район	3.25	66.67	30.08	0.00	0
13	Балтасинский район	3.92	66.67	26.80	2.61	0
14	Бугульминский район	1.00	47.38	47.38	4.24	0
15	Буинский район	5.42	60.24	32.53	1.81	0
16	Вахитовский район	5.36	38.25	44.82	11.57	0
17	Верхнеуслонский район	7.62	50.48	31.43	10.48	0
18	Высокогорский район	10.37	65.93	21.48	2.22	0
19	г. Набережные Челны	6.20	48.05	39.92	5.84	0
20	Дрожжановский район	4.40	67.03	26.37	2.20	0
21	Елабужский район	2.50	50.63	41.88	5.00	0
22	Заинский район	3.85	56.15	36.92	3.08	0
23	Зеленодольский район	2.59	53.13	41.04	3.24	0
24	Кайбицкий район	2.60	62.34	35.06	0.00	0
25	Камско-Устьинский район	4.62	67.69	27.69	0.00	0
26	Кировский район	5.46	56.33	33.75	4.47	0
27	Кукморский район	2.94	70.00	25.88	1.18	0
28	Лаишевский район	2.35	61.18	31.76	4.71	0

№	Наименование АТЕ	Доля участников, выполнивших диагностическое тестирование				Количество участников, выполнивших ДТ на 100%
		% выполнения от 0 до 20	% выполнения от 21 до 60	% выполнения от 61 до 80	% выполнения от 81 до 99	
29	Лениногорский район	2.01	31.33	58.23	8.43	0
30	Мамадышский район	0.00	53.02	42.95	4.03	0
31	Менделеевский район	13.68	51.58	34.74	0.00	0
32	Мензелинский район	4.55	66.67	27.27	1.52	0
33	Московский район	4.49	35.90	44.66	14.96	0
34	Муслюмовский район	5.56	63.89	30.56	0.00	0
35	Нижнекамский район	3.81	59.57	33.03	3.58	0
36	Ново-Савиновский район	4.95	51.38	36.41	7.26	0
37	Новошешминский район	1.96	72.55	23.53	1.96	0
38	Нурлатский район	1.69	64.61	31.46	2.25	0
39	Пестречинский район	3.33	58.89	36.67	1.11	0
40	Приволжский район	2.02	47.56	46.50	3.93	0
41	Рыбно-Слободский район	1.15	65.52	28.74	4.60	0
42	Сабинский район	1.52	46.21	45.45	6.82	0
43	Сармановский район	8.44	67.53	24.03	0.00	0
44	Советский район	3.01	41.58	49.14	6.27	0
45	Спасский район	7.14	80.36	12.50	0.00	0
46	Тетюшский район	9.64	50.60	37.35	2.41	0
47	Тукаевский район	4.41	83.82	8.82	2.94	0
48	Тюлячинский район	0.00	50.85	49.15	0.00	0
49	Черемшанский район	9.72	72.22	18.06	0.00	0
50	Чистопольский район	0.00	51.35	45.95	2.70	0
51	Ютазинский район	4.41	89.71	5.88	0.00	0

Немецкий язык, 9 класс

№	Наименование АТЕ	Доля участников, выполнивших диагностическое тестирование				Количество участников, выполнивших ДТ на 100%
		% выполнения от 0 до 20	% выполнения от 21 до 60	% выполнения от 61 до 80	% выполнения от 81 до 99	
1	Авиастроительный район	3.39	64.41	28.81	3.39	0
2	Агрызский район	0.00	100.00	0.00	0.00	0
3	Алексеевский район	0.00	60.00	40.00	0.00	0
4	Алькеевский район	0.00	100.00	0.00	0.00	0
5	Альметьевский район	0.00	100.00	0.00	0.00	0
6	Бавлинский район	0.00	100.00	0.00	0.00	0
7	Вахитовский район	0.00	75.00	25.00	0.00	0
8	г. Набережные Челны	8.14	87.21	4.65	0.00	0
9	Зеленодольский район	0.00	100.00	0.00	0.00	0
10	Камско-Устьинский район	0.00	75.00	25.00	0.00	0
11	Мензелинский район	12.50	87.50	0.00	0.00	0
12	Московский район	2.70	64.86	25.68	6.76	0
13	Советский район	4.76	33.33	44.44	17.46	0

Немецкий язык, 10 класс

№	Наименование АТЕ	Доля участников, выполнивших диагностическое тестирование				Количество участников, выполнивших ДТ на 100%
		% выполнения от 0 до 20	% выполнения от 21 до 60	% выполнения от 61 до 80	% выполнения от 81 до 99	
1	Авиастроительный район	0.00	74.07	22.22	3.70	0
2	Алькеевский район	0.00	66.67	33.33	0.00	0
3	Альметьевский район	0.00	0.00	100.00	0.00	0
4	Вахитовский район	0.00	100.00	0.00	0.00	0
5	Верхнеуслонский район	50.00	50.00	0.00	0.00	0
6	г. Набережные Челны	13.64	79.55	6.82	0.00	0
7	Менделеевский район	50.00	50.00	0.00	0.00	0
8	Мензелинский район	0.00	100.00	0.00	0.00	0
9	Московский район	2.27	68.18	22.73	6.82	0

10	Нижнекамский район	0.00	100.00	0.00	0.00	0
11	Советский район	0.00	52.63	47.37	0.00	0
12	Тетюшский район	0.00	100.00	0.00	0.00	0

Французский язык, 9 класс

№	Наименование АТЕ	Доля участников, выполнивших диагностическое тестирование				Количество участников, выполнивших ДТ на 100%
		% выполнения от 0 до 20	% выполнения от 21 до 60	% выполнения от 61 до 80	% выполнения от 81 до 99	
1	Авиастроительный район	21.43	78.57	0.00	0.00	0
2	г. Набережные Челны	15.15	84.85	0.00	0.00	0
3	Московский район	7.27	45.45	41.82	5.45	0
4	Нижнекамский район	40.00	60.00	0.00	0.00	0

Французский язык, 10 класс

№	Наименование АТЕ	Доля участников, выполнивших диагностическое тестирование				Количество участников, выполнивших ДТ на 100%
		% выполнения от 0 до 20	% выполнения от 21 до 60	% выполнения от 61 до 80	% выполнения от 81 до 99	
1	Авиастроительный район	0.00	100.00	0.00	0.00	0
2	г. Набережные Челны	28.57	28.57	28.57	14.29	0
3	Камско-Устьинский район	16.67	83.33	0.00	0.00	0
4	Московский район	0.00	24.49	48.98	26.53	0

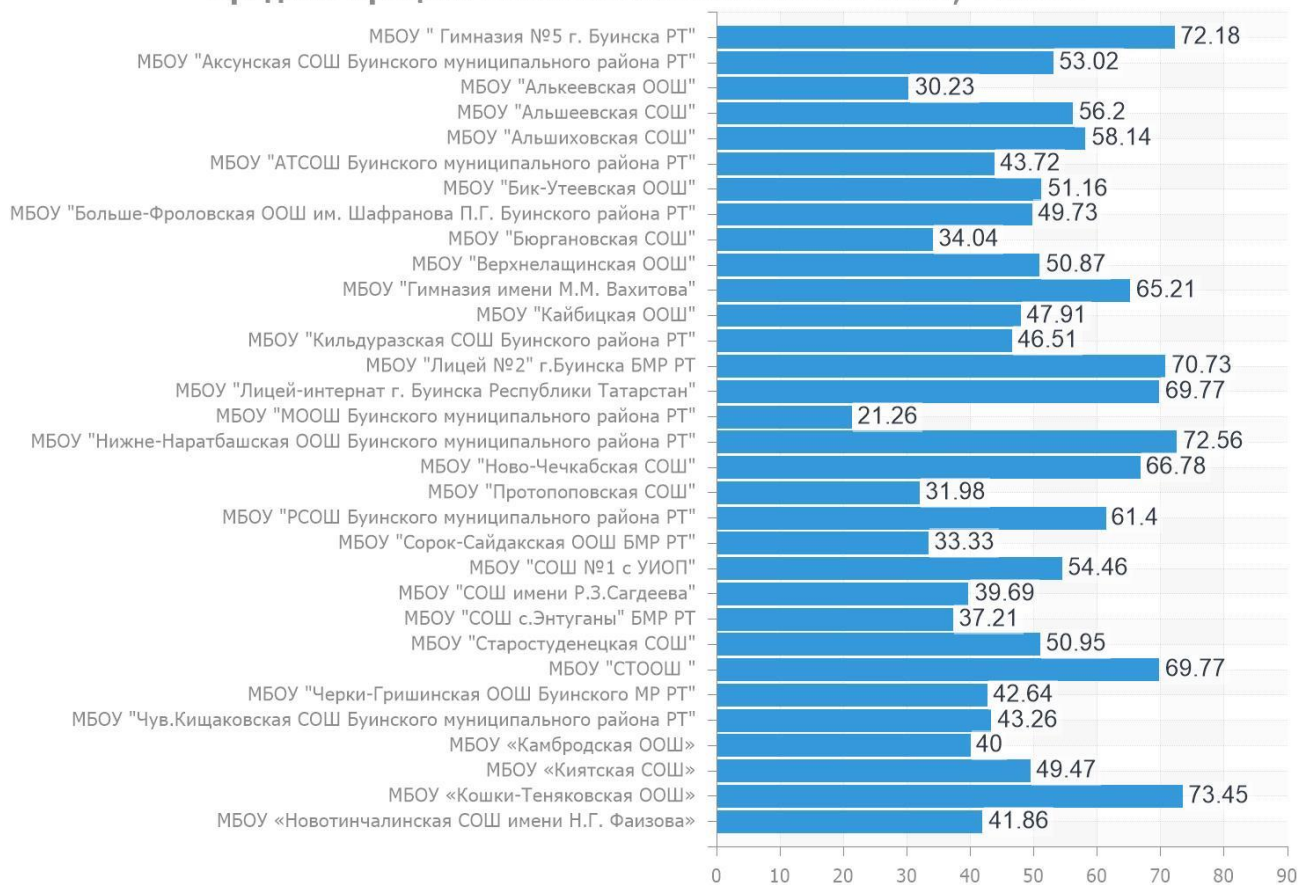
3.15. Результаты диагностического тестирования по Буинскому району

Английский язык

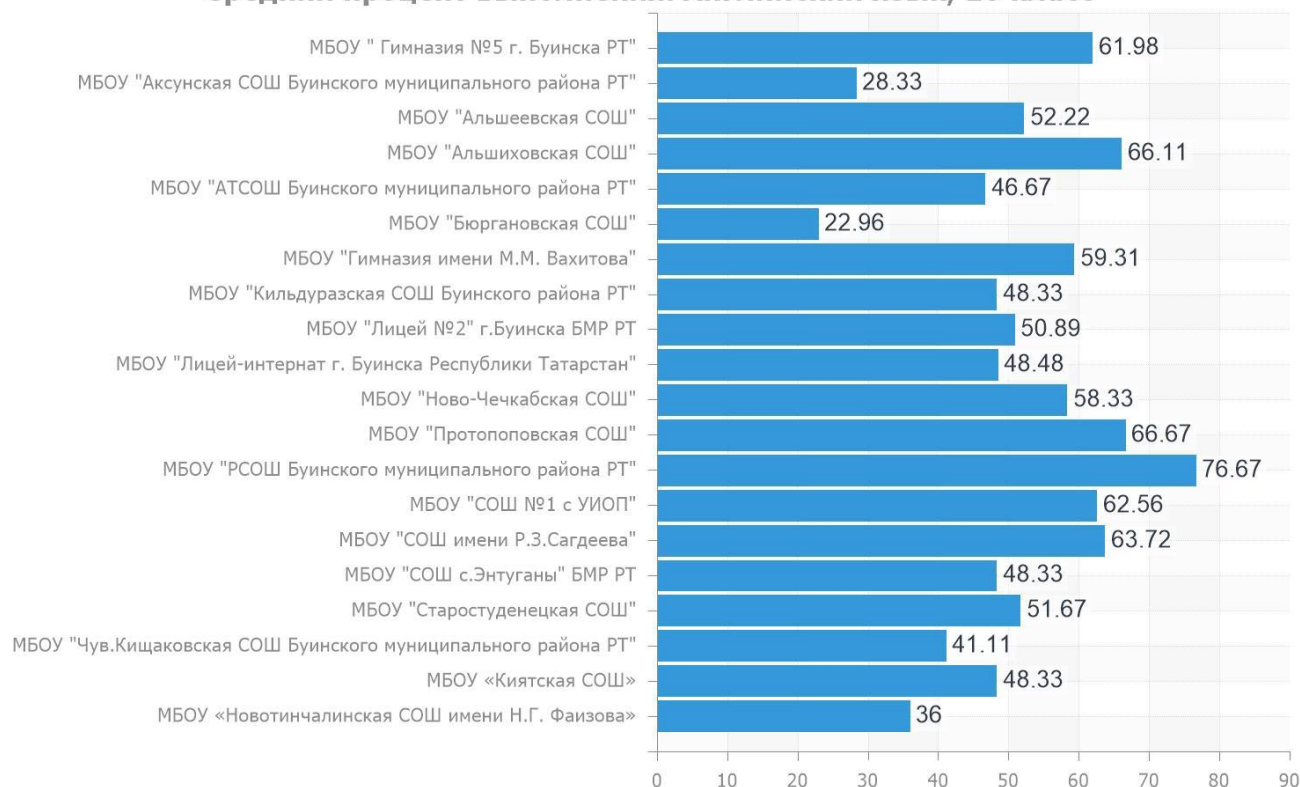
Наименование ОО	9 класс		10 класс	
	Кол-во участников	% выполнения	Кол-во участников	% выполнения
МБОУ «Аксунская СОШ Буинского муниципального района РТ»	5	53,02	4	28,33
МБОУ «Алькеевская ООШ»	1	30,23	0	0
МБОУ «Альшеевская СОШ»	12	56,20	3	52,22
МБОУ «Альшиховская СОШ»	8	58,14	3	66,11
МБОУ «АТСОШ Буинского муниципального района РТ»	5	43,72	5	46,67
МБОУ «Бик-Утеевская ООШ»	2	51,16	0	0
МБОУ «Больше-Фроловская ООШ им. Шафранова П.Г. Буинского района РТ»	13	49,73	0	0
МБОУ «Бюргановская СОШ»	11	34,04	9	22,96
МБОУ «Верхнелашинская ООШ»	8	50,87	0	0
МБОУ «Гимназия №5 г. Буинска»	26	72,18	16	61,98
МБОУ «Гимназия имени М.М. Вахитова»	26	65,21	12	59,31
МБОУ «Кайбицкая ООШ»	5	47,91	0	0
МБОУ «Камбродская ООШ»	5	40	0	0
МБОУ «Кильдуразская СОШ Буинского района РТ»	5	46,51	3	48,33
МБОУ «Киятская СОШ»	11	49,47	4	48,33
МБОУ «Кошки-Теняковская ООШ»	12	73,45	0	0
МБОУ «Лицей №2» г.Буинска	46	70,73	32	50,89
МБОУ «Лицей-интернат г. Буинска Республики Татарстан»	51	69,77	11	48,48
МБОУ «МООШ Буинского муниципального района РТ»	7	21,26	0	0
МБОУ «Нижне-Наратбашская ООШ Буинского муниципального района РТ»	5	72,56	0	0
МБОУ «Новотинчалинская СОШ имени Н.Г. Фаизова»	6	41,86	5	36
МБОУ «Ново-Чечкабская СОШ»	7	66,78	2	58,33
МБОУ «Протопоповская СОШ»	4	31,98	1	66,67

МБОУ «РСОШ Буинского муниципального района РТ»	10	61,40	4	76,67
МБОУ «Сорок-Сайдакская ООШ БМР РТ»	3	33,33	0	0
МБОУ «СОШ №1 с УИОП»	48	54,46	15	62,56
МБОУ «СОШ имени Р.З.Сагдеева»	45	39,69	30	63,72
МБОУ «СОШ с.Энтуганы» БМР РТ	6	37,21	3	48,33
МБОУ «Старостуденецкая СОШ»	11	50,95	1	51,67
МБОУ «СТООШ «	7	69,77	0	0
МБОУ «Черки-Гришинская ООШ Буинского МР РТ»	3	42,64	0	0
МБОУ «Чув.Кищакская СОШ Буинского муниципального района РТ»	5	43,26	3	41,11

Средний процент выполнения. Английский язык, 9 класс



Средний процент выполнения. Английский язык, 10 класс



Анализ выполнения заданий КИМ по английскому языку 9 класс

Номер задания КИМ	Проверяемые элементы содержания / умения	Уровень сложности и задания	Доля участников, выполнивших диагностическое тестирование				
			% выполнения от 0 до 20	% выполнения от 21 до 60	% выполнения от 61 до 80	% выполнения от 81 до 99	100% выполнения
Раздел 1. Задания по аудированию							
1	Понимание основного содержания прослушанного текста	1	13,13	13,60	6,68	0	66,59
2		2	18,85	22,20	9,07	0	49,88
3	Понимание в прослушанном тексте запрашиваемой информации	1	40,81	0	0	0	59,19
4		1	48,21	0	0	0	51,79
5		1	25,78	0	0	0	74,22
6		1	49,40	0	0	0	50,60
7		2	50,36	0	0	0	49,64
8		2	56,80	0	0	0	43,20
Раздел 2. Задания по чтению							
9	Понимание основного содержания прочитанного текста	1	13,37	16,71	10,02	7,40	52,51
10		1	20,76	0	0	0	79,24

11	Понимание в прочитанном тексте запрашиваемой информации	2	35,08	0	0	0	64,92	
12		2	33,89	0	0	0	66,11	
13		2	33,89	0	0	0	66,11	
14		2	30,55	0	0	0	69,45	
15		2	51,55	0	0	0	48,45	
16		2	54,18	0	0	0	45,82	
Раздел 3. Задания по грамматике и лексике								
17	Грамматические навыки употребления нужной морфологической формы данного слова в коммуникативно значимом контексте	1	48,21	0	0	0	51,79	
18		1	58,47	0	0	0	41,53	
19		1	57,28	0	0	0	42,72	
20		1	44,39	0	0	0	55,61	
21		1	84,01	0	0	0	15,99	
22		1	38,66	0	0	0	61,34	
23		2	66,11	0	0	0	33,89	
24		2	79,24	0	0	0	20,76	
25		2	54,65	0	0	0	45,35	
26		Лексико-грамматические навыки образования и употребления родственного слова нужной части речи с использованием аффиксации в коммуникативно значимом контексте	1	61,10	0	0	0	38,90
27			1	60,62	0	0	0	39,38
28			1	64,20	0	0	0	35,80
29			1	56,56	0	0	0	43,44
30			2	86,87	0	0	0	13,13
31			2	66,59	0	0	0	33,41

Анализ выполнения заданий КИМ по английскому языку 10 класс

Номер задания КИМ	Проверяемые элементы содержания / умения	Уровень сложности задания	Доля участников, выполнивших диагностическое тестирование				
			% выполнения от 0 до 20	% выполнения от 21 до 60	% выполнения от 61 до 80	% выполнения от 81 до 99	100% выполнения
Раздел 1. Аудирование							
1	Понимание основного содержания прослушанного текста	Б	13,25	16,27	34,34	10,84	25,30
2	Понимание в прослушанном тексте запрашиваемой информации	П	15,06	36,75	27,71	16,87	3,61
3	Полное понимание	В	19,88	0	0	0	80,12
4		В	20,48	0	0	0	79,52
5		В	51,20	0	0	0	48,80

6	прослушанного текста	В	46,99	0	0	0	53,01
7		В	31,33	0	0	0	68,67
8		В	36,14	0	0	0	63,86
9		В	18,67	0	0	0	81,33
Раздел 2. Чтение							
10	Понимание основного содержания текста	Б	21,08	34,94	20,48	6,02	17,47
11	Понимание структурно- смысловых связей в тексте	П	25,30	15,06	9,04	14,46	36,14
12	Полное понимание информации в тексте	В	28,92	0	0	0	71,08
13		В	59,64	0	0	0	40,36
14		В	66,27	0	0	0	33,73
15		В	57,83	0	0	0	42,17
16		В	72,29	0	0	0	27,71
17		В	82,53	0	0	0	17,47
18		В	72,89	0	0	0	27,11
Раздел 3. Грамматика и лексика							
19	Грамматические навыки	Б	71,08	0	0	0	28,92
20		Б	38,55	0	0	0	61,45
21		Б	54,82	0	0	0	45,18
22		Б	53,01	0	0	0	46,99
23		Б	32,53	0	0	0	67,47
24		Б	73,49	0	0	0	26,51
25		Б	34,94	0	0	0	65,06
26	Лексико- грамматические навыки	Б	61,45	0	0	0	38,55
27		Б	52,41	0	0	0	47,59
28		Б	59,04	0	0	0	40,96
29		Б	56,02	0	0	0	43,98
30		Б	37,95	0	0	0	62,05
31		Б	46,39	0	0	0	53,61
32	Лексико- грамматические навыки	В	36,14	0	0	0	63,86
33		В	59,64	0	0	0	40,36
34		В	46,39	0	0	0	53,61
35		В	58,43	0	0	0	41,57
36		В	56,02	0	0	0	43,98
37		В	42,17	0	0	0	57,83
38	В	59,04	0	0	0	40,96	